



Hotel NH Gijón (H****)

Alojamientos — Hoteles / apartahoteles / hostales / pensiones



Calle
Calle Dr. Fleming, 71 33203
Gijón, Asturias (Principado de Asturias)
España

Creado por
Andrés Díez 05/01/2017

Contacto
Tlfno 985195755
nhgijon@nh-hotels.com
<http://www.nh-hoteles.es/hotel/nh-gijon>

Última modificación por
PREDIF Técnico 3 24/01/2022



Las condiciones de accesibilidad de este recurso turístico han sido analizadas por expertos

Información general

El hotel tiene 5 plantas. En la planta baja están la recepción y el salón para desayunar. En las plantas de arriba están las habitaciones. En el sótano están el aparcamiento, el gimnasio y el restaurante. Hay ascensor para subir y bajar entre las plantas. Hay una piscina en la azotea. Sólo hay escaleras para subir a la piscina.

Entrada



Acceso: Sin desniveles

✓ Nombre del recurso turístico visible y legible

La entrada analizada es: La principal

Ancho de paso de la puerta de entrada: Mayor o igual que 78 cm

Obstáculos en la puerta: Puerta de vidrio sin señalización visual

Zona de atención al público

✓ Mostrador de atención al público

✓ Próximo a la entrada

Circulación interior

Circulación con silla de ruedas: Parcial

Hay rótulos de señalización: Sí

Rótulos: Con textos de color contrastado

✓ Establecimiento de varias plantas

Itinerario vertical

El tránsito entre plantas se realiza mediante: Ascensor / ascensores, escalones / escalera

Datos del ascensor

Dimensión de la cabina: Mediana

✓ Con información visual

Botones del ascensor: En altorrelieve

✓ Botones a altura adecuada para personas en silla de ruedas

Datos de la escalera

Número de escalones: Más de 3

Altura del escalón en cm: 18

✓ Pasamanos

Habitación adaptada

✓ Habitación adaptada para discapacidad física

Número de habitaciones adaptadas: 1

Número / nombre de la habitación: 209

Circulación cómoda hasta la habitación: Sí

Ancho de paso de la puerta: Mayor o igual que 78 cm

Área de maniobra mayor o igual que 150 cm de diámetro: Sí

Espacio lateral a la cama: Sí

Espacio libre junto a la cama en habitación adaptada para discapacidad física

El espacio es mayor o igual que 90 cm: A la derecha, a la izquierda

Altura de la cama en cm (colchón incluido): 53

Cuarto de baño



Acceso sin desniveles: Sí

Ancho de paso de la puerta: Mayor o igual que 78 cm

Apertura de la puerta: Corredera

Espacio libre de giro mayor o igual que 150 cm de diámetro: Sí

Espacio libre de transferencia lateral al inodoro: Sí

El espacio es mayor o igual que 80 cm: Lado izquierdo

Altura del asiento del inodoro: Estándar (entre 40 y 45 cm)

Tiene barra(s) de apoyo: Sí

Datos

Barras de apoyo del inodoro: Lado izquierdo, lado derecho

Las barras del lado izquierdo son: Abatibles

Las barras del lado derecho son: Abatibles

Lavabo: Con grifo monomando, sin pedestal

✓ Ducha

Ducha a ras de suelo: No

Espacio de acercamiento mayor o igual que 80 cm: Sí

Barra(s) de apoyo en la ducha: Sí

Grifo monomando: No

Alcachofa regulable: No

Asiento de ducha: Sí

Tipo de asiento: Móvil

✓ Habitación adaptada para discapacidad visual

✓ Circulación cómoda hasta la habitación

✓ Número de la habitación en tamaño grande y color contrastado

✓ Número de la habitación en relieve / en braille

- ✓ Sin elementos que puedan suponer un obstáculo a personas con discapacidad visual
- ✓ Señales de emergencia sonoras
- ✓ Habitación adaptada para discapacidad auditiva
 - ✓ Conexión a Internet
 - ✓ Información escrita de los servicios

Áreas de restauración



Barra a altura adaptada para personas usuarias de silla de ruedas: No

- ✓ Disponible servicio en mesa

Mesas accesibles: Sí

Aseo adaptado en zonas comunes

- ✓ Aseo para PMR

Acceso sin desniveles: Sí

Ancho de paso de la puerta: Mayor o igual que 78 cm

Apertura de la puerta: Hacia el interior

Espacio libre de giro mayor o igual que 150 cm de diámetro: Sí

Espacio libre de transferencia lateral al inodoro: Sí

El espacio es mayor o igual que 80 cm: Lado derecho

Altura del asiento del inodoro: Estándar (entre 40 y 45 cm)

Tiene barra(s) de apoyo: Sí

Datos

Barras de apoyo del inodoro: Lado izquierdo, lado derecho

Las barras del lado izquierdo son: Abatibles

Las barras del lado derecho son: Abatibles

Lavabo: Con grifo monomando, sin pedestal

Servicios y equipamientos

Bucle de inducción magnética: No

✓ Personal de atención al público

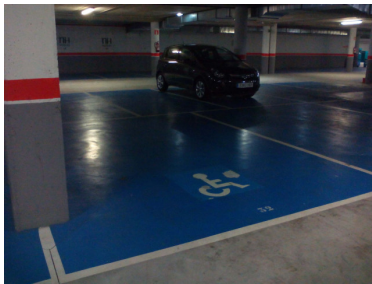
Formación de personal

Personal con conocimientos de Lengua de Signos: No

✓ Materiales disponibles

Plaza de aparcamiento PMR

✓ Plaza de aparcamiento reservada PMR



Pertenciente al establecimiento: Sí

Superficie de la plaza: Horizontal

Bien señalizada: Sí

Con dimensiones apropiadas: Sí

Entorno exterior

Pavimento homogéneo y antideslizante: Sí